

El Nissin Power Pack PS-8 es una batería externa para Flash electrónico.

Usando el Power Pack PS-8 junto con las baterías pilas del flash puestas, hace que este recicle hasta 4 veces más rápido que la alimentación estándar.

Lleva dos conexiones para poder utilizar dos flashes al mismo tiempo.

Antes de utilizar el Power Pack PS-8, por favor leer este manual de operaciones junto con el manual de su cámara, para comprender mejor su utilización.

Nissin proporciona dos tipos de cables acordes al tipo de conexión del modelo de flash que se conecta al PS-8.

Revisar las tablas siguientes para ver que cable corresponde a su flash.

Cable con conexión tipo C para flashes Canon:

Nissin Di866 Canon, MG8000 Canon, MF-18 Canon
Canon 600EX-RT, 580EXII, 580EX, 550EX

Cable con conexión tipo N para flashes Nikon:

Nissin Di866 Nikon, MG8000 Nikon, MF-18 Nikon
Nikon SB910, SB900, SB800

Con el Power Pack PS 8 que ha recibido un cable del tipo deseado de su unidad flash. Si necesita uno o dos cables de la otra clase, usted puede comprarlos sueltos en su distribuidor.

INSTRUCCIONES DE SEGURIDAD

Estas instrucciones de seguridad son importantes para utilizar el producto de forma segura y correcta. Por favor, léelas antes de utilizar el producto.

⚠ PELIGRO

Este signo se refiere a peligro grave o daños.

- Este pack de alimentación contiene partes eléctricas con alto voltaje. No intente abrir o modificar el Power pack. Mantener el pack de alimentación lejos de los niños.
- Si el PS8 se estropea, no toque las piezas del interior. Envíelo al servicio técnico o lugar donde lo compró.

- No use el Power pack con productos inflamables, gas o productos Químicos. Puede ocasionar un incendio.
- No toque el Power pack de con manos mojadas. Llevar dentro un pack de Alto voltaje y puede ocasionar descargas.
- Conecte firmemente al cargar la batería. Un mala conexión puede ocasionar un sobrecalentamiento.

⚠ PRECAUCIONES

Este signo hace referencia a Precaución.

- No guarde el Power Pack en lugares con temperaturas superiores a 40°C, tales como un coche.
- El power pack no es resistente al agua, manténgalo protegido de lluvia, nieve o lugares húmedos.

- No utilice alcohol u otros productos agresivos para limpiar el Power pack o la funda.
- Utilice solo baterías originales, no intente instalar otras baterías, ya que podría ocasionar daños en los circuitos.

- La fuente de energía PS8 permite al flash disparar mas destellos que una alimentación normal, esto puede ocasionar un sobrecalentamiento del flash si no se usa correctamente. Algunos flashes llevan una protección para sobrecalentamiento. Lea bien las instrucciones cuando use este Power Pack, para utilizarlo correctamente.

MAS RECOMENDACIONES

1. No realice más de 20 disparos consecutivos a máxima potencia de flash, podría ocasionar daños en el flash. Descanse 10 o 15 minutos después de realizarlos.

2. Cuando el cable de flash esta conectado al flash y lo desconecta, en ese extremo lleva Alto voltaje, tenga cuidado.

3. El Power Pack funciona solo cuando tiene las pilas puestas el flash. Por favor no retire las pilas del flash para poder utilizarlo.

4. Por razones de seguridad el power Pack solo puede encenderse cuando el cable esté conectado a la unidad de Flash.

5. Usando dos flashes conectados el consumo de energía es mayor, y por lo tanto puede tardar un poco más en reciclar.

6. El circuito oscilante es automático e interrumpe la corriente que sale del power pack cuando hay un sobrecalentamiento. En esos momentos el Flash solo está alimentado con sus pilas propias y el tiempo de reciclaje aumenta. Cuando se enfría, que suele tardar 4 o 5 min. la alimentación se restablece automáticamente y vuelve a operar normal.

Nomenclatura

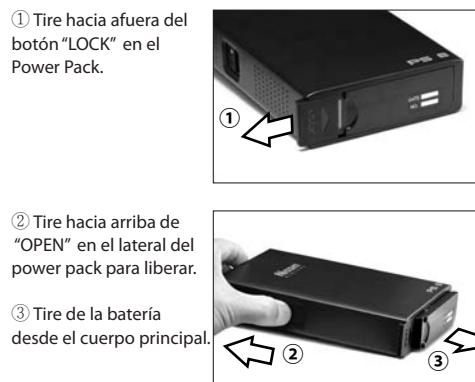


- 1 Ud. Principal Power Pack
- 2 Switch de encendido
- 3 LED Indicador (Encendido ON / Nivel de potencia)
- 4 Conexión 1
- 5 Conexión 2
- 6 Conexión USB
- 7 Cable de Alimentación
- 8 Batería
- 9 Funda
- 10 Tapa protector de lluvia
- 11 Correa
- 12 Adaptador AC y cable para adaptador AC

Antes de Usar

EXTRAER LA BATERIA POWER PACK

※Por favor asegurarse que el Power pack está apagado.



CARGAR LA BATERIA

* Utilice solo baterías originales NISSIN

- Conecte el cable de alimentación al adaptador de AC en la salida de AC. (fig.1)
- Conecte el adaptador AC a la Batería.
- La lámpara Roja del cargador se enciende y empieza la carga (fig.2)
- La batería está cargada en aproximadamente 4 horas.
- La lámpara cambia a Verde si está totalmente cargada.
- Desconecte el cargador de la batería. Desconectar el cargador de la corriente cuando no se use.

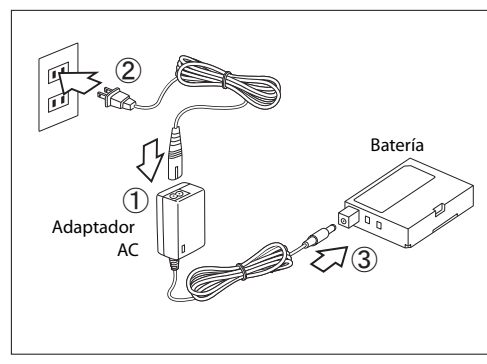


Fig.1

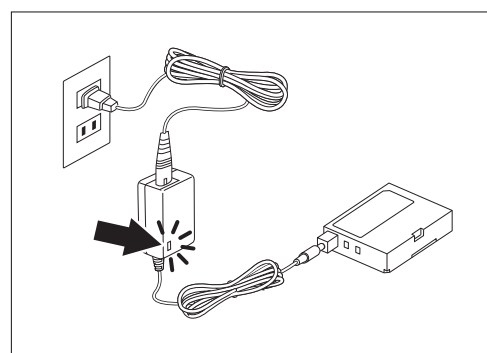


Fig.2

COLOCAR LA BATERIA

- Asegurarse que el Power Pack PS 8 está apagado. (Fig.3)



Fig.3

- Tire del botón 'LOCK' y colocar la batería en el interior del cuerpo principal del Power Pack.(Fig.4)



Fig.4

- Presione el botón 'LOCK' y asegúrese de que está bloqueado de forma segura. (Fig.5)



Fig.5

- Vuelva a colocar el power pack en el estuche blando y cierre la tapa. (Fig.6)



Fig.6

CONECTAR EL FLASH AL POWER PACK

⚠ Asegurese de apagar el flash y el PowerPack antes de hacer la conexión.

Utilizar un solo flash

- Use el cable compatible con su modelo de flash. Mantenga fijamente el cable de conexión e insertelo para que encaje perfectamente y acorde a las marcas en el conector. Puede usar el conector 1 o conector 2.. (Fig.7)



Fig.7

- Tapar el conector no utilizado con la tapa sujeta al conector. (Fig.8)



Fig.8

- Conectar el otro lado del cable de alimentación a la unidad de Flash.



Fig.9

Utilizar dos flashes simultaneamente

Usted puede utilizar 2 flashes al mismo tiempo.

Estos dos flashes pueden ser de la misma marca o distinta siempre que estén conectados con sus respectivos cables compatibles. (Fig.9)

Para la conexión de los dos flashes, por favor siga las instrucciones indicadas anteriormente (Fig.9) para un flash único. Conecte el conector de cada cable de potencia del flash en el flash correspondiente. (Fig.10).



Fig.10

Conexión con el dispositivo USB

- Enchufe el conector USB (tipo A) para la unidad de alimentación PS 8 conector USB y conecte el encendido para iniciar la carga.
- Desenchufe el conector USB cuando la carga se haya completado.

ENCENDIDO

- Asegurese de que la pilas están correctamente instaladas en el flash. Sin las pilas en el flash, no funciona el Power Pack.
- El power pack no funciona si el cable de alimentación no esta conectado en el flash y en el Power Pack PS-8.
- Seleccionar la potencia de salida, en "Low", "Mid" o "High". (Fig.11)

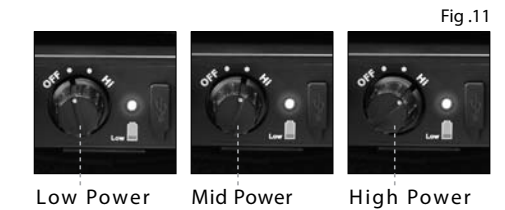


Fig.11

"Low" Power

Minima potencia de salida, modo de ahorro de batería.

"Mid" Power

Potencia de salida media. Esto ayuda a evitar que el flash se sobrecaliente. Se recomienda mientras se está utilizando un solo flash.

"High" Power

Se recomienda utilizar este modo cuando esté conectado a un Nissin MG8000, o cuando tenga dos flashes conectados en con el fin de optimizar los recursos.

- Apague la alimentación cuando no utilice.

※Cuidado con el interruptor de encendido. Interruptor en ON por un largo periodo de tiempo, puede provocar la descarga y dañar la batería.

INDICADOR DE NIVEL DE BATERIA

- Cuando el nivel de la batería es inferior o igual al 30 %, el indicador LED cambia de "verde" a "rojo". Cuando el LED comienza a "parpadear en rojo", la batería está casi descargada. Reemplace la batería con una batería completamente cargada o recargue la batería agotada en este momento.

DESCONECTAR CABLE DE ALIMENTACIÓN

※ Asegúrese de que la alimentación al flash ha sido desconectada

- Sujete el conector del cable de potencia del flash y tire de ella como se muestra. (Fig.12).

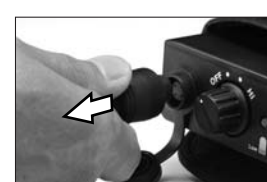


Fig.12

ESPECIFICACIONES

Alimentación	Nissin Power Pack Battery 3000
Vida de la Batería	200 Cargas / Descargas
Tiempo de carga	4 Horas, aprox.
Voltaje Salida USB	5V (2A)
Tiempo Reciclado Flash	0.5-0.7 seg. aprox. (Máxima Potencia)
Número de destellos	550 Disparos por carga (Máxima Potencia)
Dimensiones (Cuerpo)	180 (H) x 100 (W) x 40 (D) mm 7.1 (H) x 3.9 (W) x 1.6 (D) inches
Peso	794g (Con Batería & Cable de Alimentación)

※ Diseño y especificaciones sujetas a cambio sin Notificación Previa

GARANTÍA:

En el caso de un defecto por las siguientes causas, la garantía puede quedar invalidada. Para más detalles, por favor consultar el país correspondiente en su tarjeta de garantía, ya que pueden variar según país.

1. El producto no ha sido utilizado de acuerdo con las instrucciones del manual del usuario.
2. El producto se haya reparado o modificado por alguien que no sea un centro de reparación autorizado.
3. El producto ha sido utilizado con la unidad de flash no correspondiente (no compatible).
4. Fallo o defecto ha sido causado por un incendio, terremoto, inundación, contaminación del público y los desastres naturales similares.
5. El producto ha sido almacenado o utilizado con humedad, polvo, temperatura extremadamente alta o condiciones similares.
6. Rotura, mancha, aplastamiento o cualquier otro signo de desgaste por uso o tratamiento violento.
7. Tarjeta de Garantía sin nombre del establecimiento, dirección, sin fecha de compra y sello del distribuidor, o no hay ninguna tarjeta de garantía en absoluto.